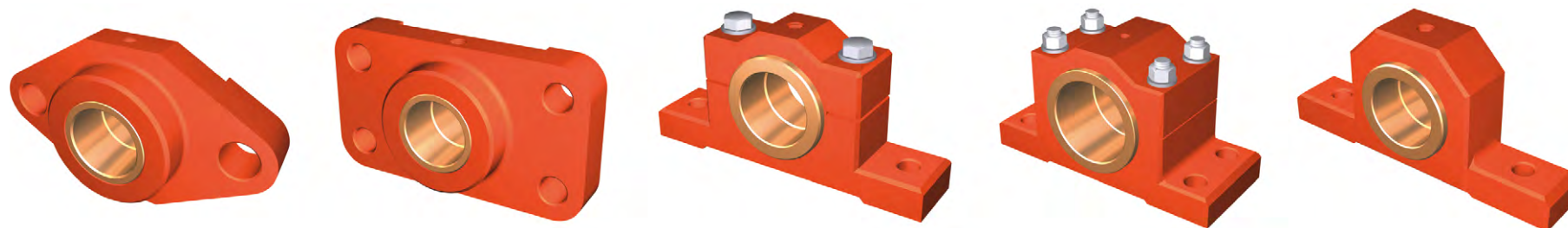


Korpusy łożysk standardowo (jeżeli wskazuje na to oznaczenie) dostarczamy bez smarowniczeki, z tulejami/panwiami wykonanymi z brązu B101 o wymiarach zgodnych z PN-80/M-87101, PN-81/M-87102 z otworem smarownym o kształcie „L” i rowkiem smarownym o kształcie „G”. Po uzgodnieniu jest możliwe wykonanie korpusu z tulejami/panwiami o innych wymiarach lub z innego materiału.

Tuleje/panwie są wykonywane w trzech rodzajach:

- proste – A,
- z kołnierzem – B,
- z dwoma kołnierzami – C.

**MATERIAŁ:** żeliwo (stal), tuleja/panew – brąz.



**SPOSÓB OZNACZENIA:**

[ nazwa ] – [ D ] – [ oznaczenie panwi/tulei ] – [ wielkość ] [ typ ]

**nazwa**

np. korpus dzielony lekki

**D**

średnica otworu w korpusie [mm]

**oznaczenie panwi/tulei**

oznaczenie panwi lub tulei zgodnie z PN-80/M-87101, PN-81/M-87102; w przypadku zamawiania korpusu dzielonego bez panwi należy wpisać oznaczenie „BP”, w przypadku zamawiania korpusu kołnierzowego lub niedzielonego bez tulei oznaczenie „BT”

**wielkość**

np. 102

**typ**

np. AKD-2