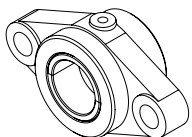
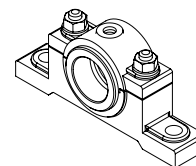


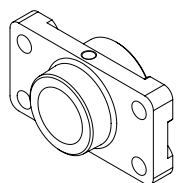
■ C1-1 INFORMACJE OGÓLNE



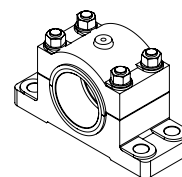
■ C1-2 KORPUSY KOŁNIERZOWE LEKKIE **AKO-2**



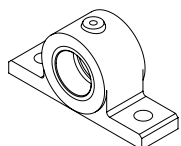
■ C1-5 KORPUSY DZIELONE LEKKIE **AKD-2**



■ C1-3 KORPUSY KOŁNIERZOWE CIĘŻKIE **AKO-4**



■ C1-6 KORPUSY DZIELONE CIĘŻKIE **AKD-4**



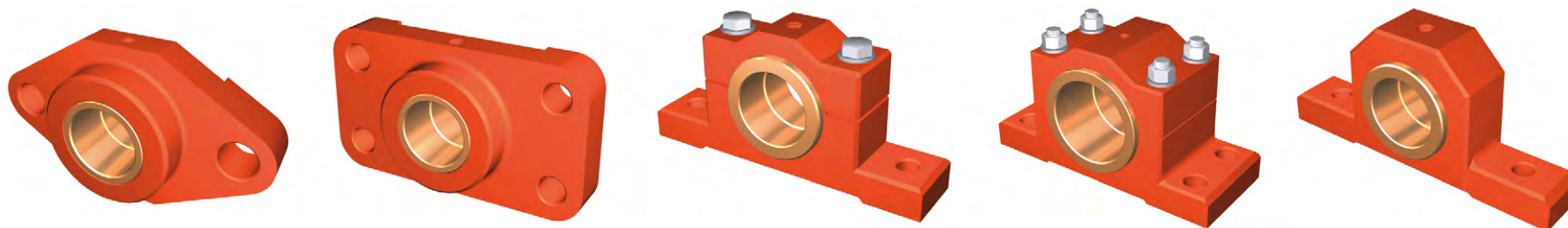
■ C1-4 KORPUSY NIEDZIELONE **AKN**

Korpusy łożysk standardowo (jeżeli wskazuje na to oznaczenie) dostarczamy bez smarowniczeki, z tulejami/panwiami wykonanymi z brązu B101 o wymiarach zgodnych z PN-80/M-87101, PN-81/M-87102 z otworem smarownym o kształcie „L” i rowkiem smarownym o kształcie „G”. Po uzgodnieniu jest możliwe wykonanie korpusu z tulejami/panwiami o innych wymiarach lub z innego materiału.

Tuleje/panwie są wykonywane w trzech rodzajach:

- proste – A,
- z kołnierzem – B,
- z dwoma kołnierzami – C.

MATERIAŁ: żeliwo (stal), tuleja/panew – brąz.



SPOSÓB OZNACZENIA:

[nazwa] – [D] – [oznaczenie panwi/tulei] – [wielkość] [typ]

nazwa

np. korpus dzielony lekki

D

średnica otworu w korpusie [mm]

oznaczenie panwi/tulei

oznaczenie panwi lub tulei zgodnie z PN-80/M-87101, PN-81/M-87102; w przypadku zamawiania korpusu dzielonego bez panwi należy wpisać oznaczenie „BP”, w przypadku zamawiania korpusu kołnierzowego lub niedzielonego bez tulei oznaczenie „BT”

wielkość

np. 102

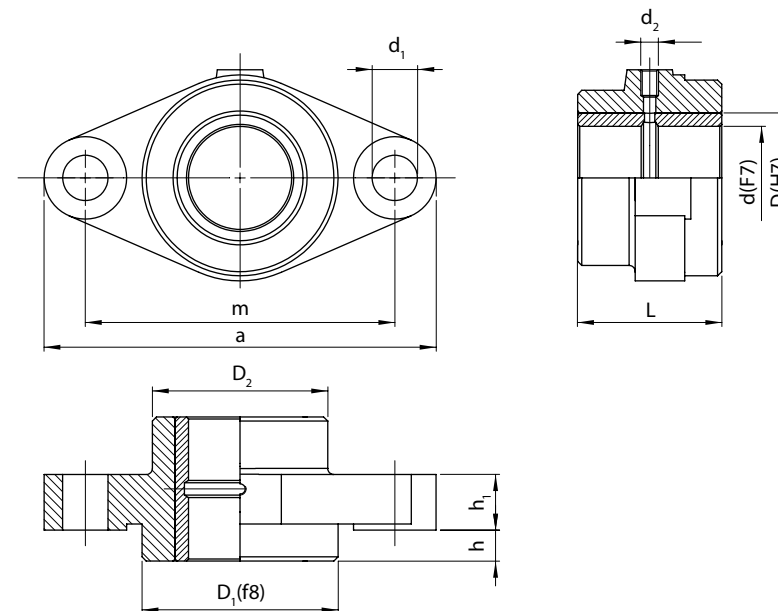
typ

np. AKD-2

Przykład oznaczenia korpusu AKO-2 o średnicy otworu $D=36$ mm, z tuleją A 30/36x40-B101, wielkości 103: (sposób oznaczania patrz strona C1-1):

Korpus kołnierzowy lekki 36-A 30/36x40-B101-103 AKO-2

- bez tulei – Korpus kołnierzowy lekki 36-BT-103 AKO-2



Oferujemy również wykonania specjalne uwzględniające indywidualne życzenia zamawiającego.

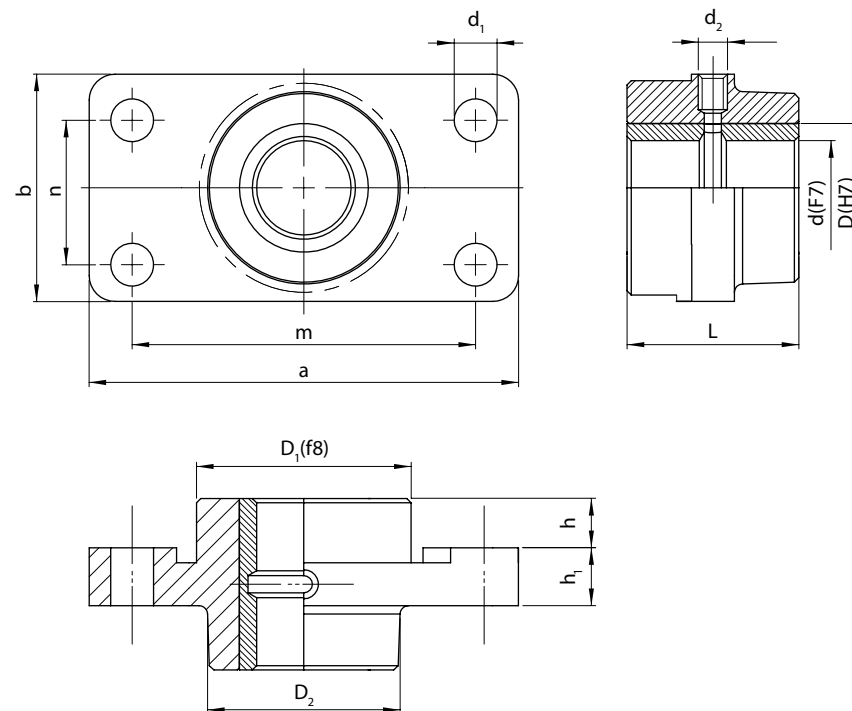
* Wymiary przyłączeniowe i gabarytowe korpusów są zgodne z PN-83/M-87006 (z wyjątkiem wymiarów oznaczonych gwiazdką)

D	D ₁	D ₂	L	h	h ₁	a	m	d ₁	d ₂	Masa	Średnica tulei d [PN-80/M-87101]	Wielkość i typ korpusu
mm										kg	mm	-
20	38	34	20	3	12	90	70	9	M10x1	0,22	14; 16	101 AKO-2
22			30							6	14	
26	50	45	40	8	16	110	85	11		0,48	20; 22	102 AKO-2
30										18*	155	
36	60	53	60	12	24	180	140	22		0,69	28; 30	103 AKO-2
40	68	68*								27*	165	130
48	80	80*	70	15	28*	190	150	26		1,79	42	106 AKO-2
52	85	85*								18	155	120
58			63	95	80	20	30	225		180	4,85	60
63	95	85	90	25	35	245	200	26		6,84	65	109 AKO-2
70	115	105							7,32	70		
80	130	130*										

Przykład oznaczenia korpusu AKO-4 o średnicy otworu $D=115$ mm, z tuleją A 100/115×120-B101, wielkości 103: (sposób oznaczania patrz strona C1-1):

Korpus kołnierzowy ciężki 115-A 100/115×120-B101-103 AKO-4

- bez tulei – Korpus kołnierzowy ciężki 115-BT-103 AKO-4



Oferujemy również wykonania specjalne uwzględniające indywidualne życzenia zamawiającego.

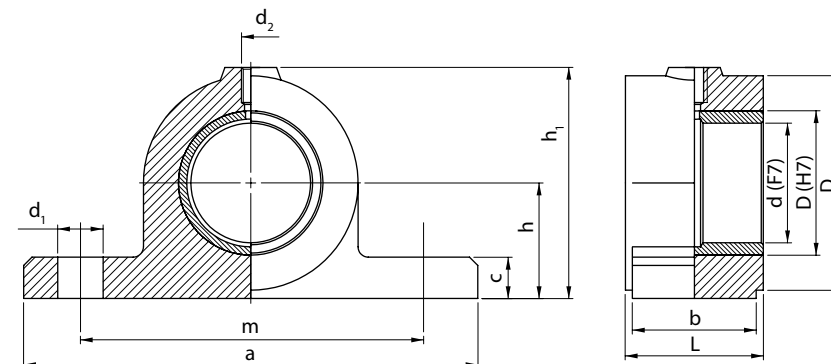
* Wymiary przyłączeniowe i gabarytowe korpusów są zgodne z PN-83/M-87007 (z wyjątkiem wymiarów oznaczonych gwiazdką)

D	D ₁	D ₂	L	h	h ₁	a	b	m	n	d ₁	d ₂	Masa	Średnica tulei d [PN-80/M-87101]	Wielkość i typ korpusu
mm												kg	mm	-
90	140	150*	90	30	30	230	150	190	110	22	M10×1*	9,81	75	101 AKO-4
95			100	34	32							9,32	80; 85	
105	160	170*	120	40	35	260	170	210	120	26		16,00	90	102 AKO-4
115	180	190*				280	190	230	140	19,32		95; 100	103 AKO-4	
125	190	180				290	200	240	150	19,89		105; 110	104 AKO-4	
135	210	200	150	40	40	330	230	270	170	33		30,30	120	105 AKO-4
155			180			340	240	280	180	29,11		140		
165	230	220	180	40	40	340	240	280	180	33		35,92	150	106 AKO-4
180	240	230				360	250	300	190	37,34		160	107 AKO-4	
200	260	250	250	40	40	380	270	320	210	33		54,74	180	108 AKO-4

Przykład oznaczenia korpusu AKN o średnicy otworu $D=26$ mm, z tuleją A 22/26x30-B101, wielkości 103: (sposób oznaczania patrz strona C1-1):

Korpus niedzielony 26-A 22/26x30-B101-103 AKN

- bez tulei – Korpus niedzielony 26-BT-103 AKN



Oferujemy również wykonania specjalne uwzględniające indywidualne życzenia zamawiającego.

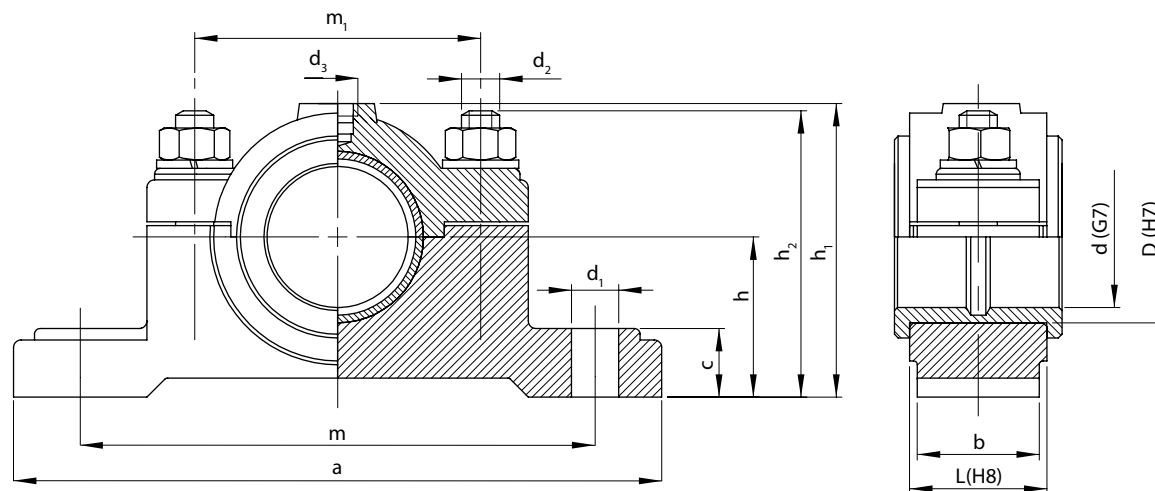
Wymiary przyłączeniowe i gabarytowe korpusów są zgodne z PN-84/M-87008

D	D ₁	L	h	h ₁	a	b	c	m	d ₁	d ₂	Masa	Średnica tulei d [PN-80/M-87101]	Wielkość i typ korpusu
mm											kg	mm	-
18	38	20	22	45	90	16	12	65	9	M10x1	0,24	12;14	101 AKN
20											0,24	14; 16	
22	42	30	25	50	105	20	75	11	0,41		16; 18	102 AKN	
24									0,41		18; 20		
26	50		28	58	120	25	80	0,56	20; 22		103 AKN		
28			0,55	22									
32	60	40	34	68	140	32	16	100	13		1,08	25	104 AKN
36											1,03	28; 30	
40	70	50	42	80	165	20	120	17	22		1,48	32	105 AKN
45											1,65	35; 38	
50	80	60	48	95	200	50	25	145	22	3,36	40; 42	106 AKN	
55										3,33	45	107 AKN	
60	104	70	56	112	220	63	165	165	33	M12x1,5	4,84	50	108 AKN
65											4,83	55	
75	126	80	71	140	270	80	32	200	26		9,50	60; 65	109 AKN
85		90									9,56	70; 75	
95	150	100	85	165	315	36	235	33	13,95		80; 85	110 AKN	
105		120							14,66		90		
115	180	120	100	195	345	100	40	265	39		23,51	95; 100	111 AKN
125											22,18	105; 110	
140	210	150	118	226	410	125	45	310	38,53		120	112 AKN	
155	230	180		245	430			330	46,43		140	113 AKN	

Przykład oznaczenia korpusu AKD-2 o średnicy otworu $D=50$ mm, z panwią C 42/50x40-B101, wielkości 103: (sposób oznaczania patrz strona C1-1):

Korpus dzielony lekki 50-C 42/50x40-B101-103 AKD-2

- bez panwi – Korpus dzielony lekki 50-BP-103 AKD-2



Oferujemy również wykonania specjalne uwzględniające indywidualne życzenia zamawiającego.

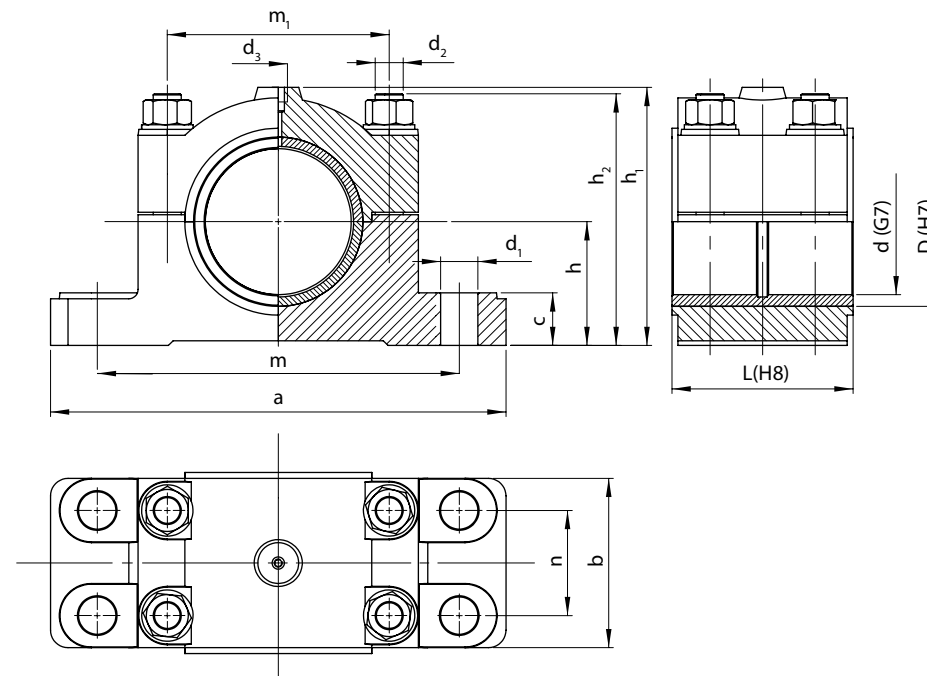
Wymiary przyłączeniowe i gabarytowe korpusów są zgodne z PN-84/M-87009

D	L	h	h ₁	h ₂	a	b	c	m	m ₁	d ₁	d ₂	d ₃	Masa	Średnica panwi d [PN-80/M-87102]	Wielkość i typ korpusu
mm													kg	mm	-
32	30	32	64	60	155	25	15	120	60	11	M8	M10x1	1,03	25	101 AKD-2
36													0,97	28; 30	
40		1,62	32; (34)												
45	40	42	77	80	170	32	18	135	70	13	M10		1,56	35; 38	102 AKD-2
50													2,30	40; 42	
55		2,25	45												
60	50	53	105	102	215	48	25	170	95	17	M12	3,59	(53); 50	104 AKD-2	
65												3,44	55		
75	60	70	139	140	280	58	30	220	125	22	M16	7,48	60; 65	105 AKD-2	
85	7,45											70; 75			
95	80	85	170	170	320	75	35	260	150	26	M20	14,29	80; 85	106 AKD-2	
110												13,56	95; 90		
120	100	95	185	195	380	95	40	300	170	32	M24	22,97	95; 100	107 AKD-2	
130												21,80	110		

Przykład oznaczenia korpusu AKD-4 o średnicy otworu $D=95$ mm, z panwią A 85/95×100-B101, wielkości 103: (sposób oznaczania patrz strona C1-1):

Korpus dzielony ciężki 95-A 85/95×100-B101-103 AKD-4

- bez panwi – Korpus dzielony ciężki 95-BP-103 AKD-4



Oferujemy również wykonania specjalne uwzględniające indywidualne życzenia zamawiającego.

Wymiary przyłączeniowe i gabarytowe korpusów są zgodne z PN-84/M-87010

D	L	h	h ₁	h ₂	a	b	c	m	m ₁	n	d ₁	d ₂	d ₃	Masa	Średnica panwi d [PN-80/M-87102]	Wielkość i typ korpusu
mm														kg	mm	-
60	60	53	105	102	210	60	25	160	95	30	13	M10	M12×1,5	4,95	50; (53)	101 AKD-4
65	70													4,69	55	
75	80	71	140	140	250	80	30	200	125	40	17	M12		11,08	60; 65	102 AKD-4
85	90													10,88	70; 75	
95	100	85	170	170	310	100	35	250	150	56	22	M16		20,26	80; 85	103 AKD-4
110	120													22,93	90; 95	
120	120	95	185	185	340	130	40	270	170	80	22	M16		26,03	100; 105	104 AKD-4
130														24,78	110	
145	150	106	211	210	390	155	45	310	190	90	32	M24		40,83	(125); 130	105 AKD-4
160	180	118	230	240	420	170		340	210	100				55,99	140	106 AKD-4
185	180	132	262	260	440	200		360	230	120			71,76	160	107 AKD-4	
210	250	140	290	280	480	230		400	270	150			114,00	180; 180	108 AKD-4	