

Przykład oznaczenia sprzęgła SETT o średnicach otworów w piastach $d_1=70$ mm, $d_2=80$ mm, długościach otworów w piastach $l_1=140$ mm, $l_2=140$ mm, długości całkowitej $L=390$, wielkości 100:

Sprzęgło wysokopodatne 70/140-80/140-390-100 SETT

- sprzęgło jest standardowo w wykonaniu „Ex”

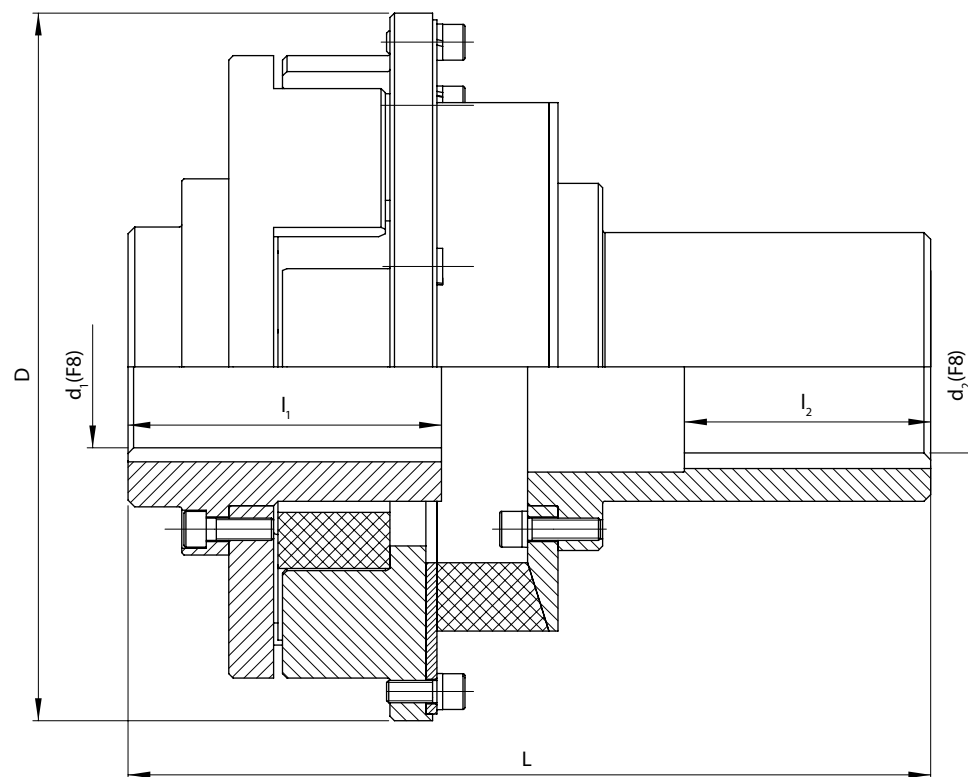
SPOSÓB OZNACZENIA:

[nazwa] – [d_1] / [l_1] – [d_2] / [l_2] – [L] – [wielkość] [typ] – [odmiana*] – [L_H^*] – [D_H^*] / [D_1^*] × [B*] – [wykonanie*]

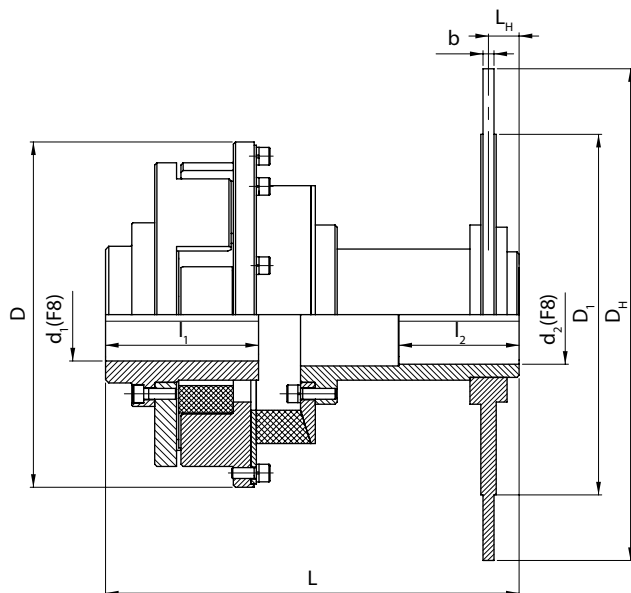
A5-9

* tylko jeżeli dotyczy danego typu

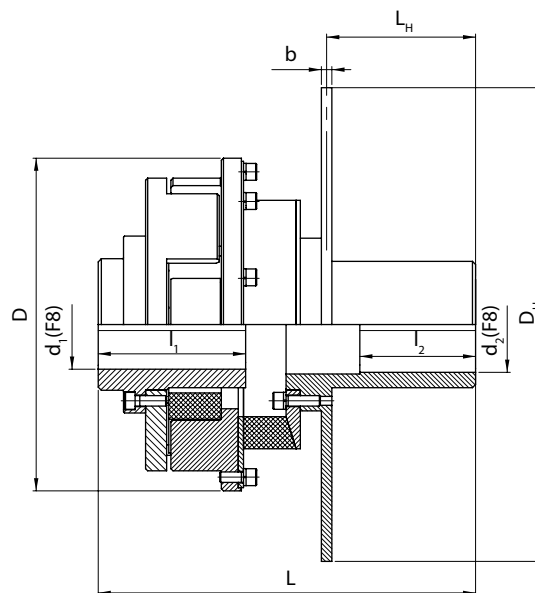
nazwa	sprzęgło wysokopodatne
d_1, d_2	średnice otworów [mm] (przy sprzęgłach z bębnem lub tarczą hamulcową d_2 – strona przekładni), w przypadku zamawiania sprzęgła bez otworów pod czopy należy wpisać oznaczenie „0”, w przypadku otworów wstępnych należy napisać oznaczenie „ow” i dopisać średnicę otworu nietolerowanego (np. „ow25”) (przy otworach wstępnych brak wyk. „WD”)
l_1, l_2	długości otworów w piastach [mm]
L	długość całkowita sprzęgła [mm]
wielkość	np. 200
typ	SETT
$D_H \times B$	średnica x szerokość bębna lub tarczy hamulcowej [mm] (tylko odmiany „B”, „C”, „D”) szerokość bębna można w oznaczeniu pomijać jeżeli jest równa szerokości katalogowej)
D_1	maksymalna średnica podtoczenia tarczy hamulcowej
L_H	odległość osi symetrii bębna lub tarczy hamulcowej od krawędzi piasty [mm] (tylko odmiany „B”, „C”, „D”)
odmiana	np. C
wykonanie	WS... – specjalne (indywidualne uzgodnienia)



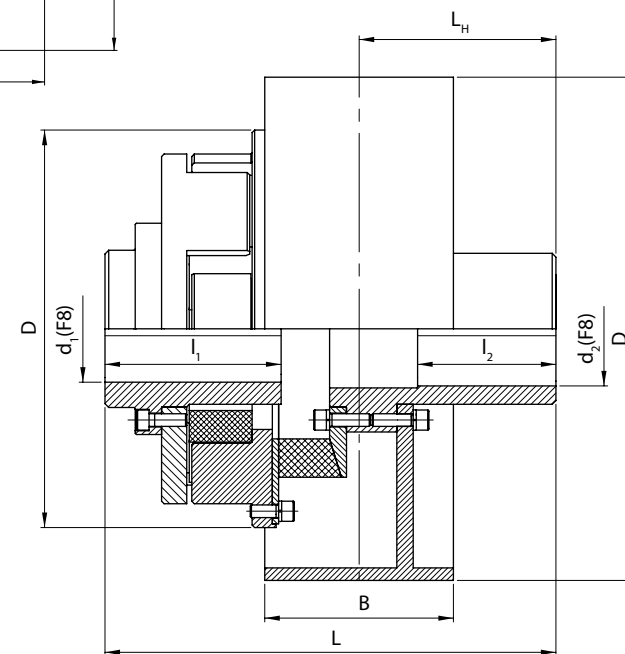
odmiana B



odmiana C



odmiana D



Moment nominalny M_n	Moment maksymalny M_{max}	D	d_1, d_2		l_1, l_2 ¹⁾	L ¹⁾	Moment bezwład. I	Masa m	Wielkość i typ sprzęgła
			max	nomin.					
Nm		mm				kgm ²	kg	-	
1100	3250	316	80	140	390	0,45	49	100 SETT	
1100	3250	316	85	140	390	0,46	52	132 SETT	
2300	6900	360	90	140	440	0,68	62	200 SETT	
4800	13500	375	100	210	423	2,64	136	315 SETT	

Rowki wpułstowe wykonujemy zgodnie ze zleceniem, standardowo wg PN-70/M-85005, z tolerancją Js9.

¹⁾ Na życzenie wykonujemy sprzęgła o długościach piast innych niż długości nominalne podane w tabeli. Wymiar l_2 jest jednocześnie wymiarem minimalnym.