

**Przykład oznaczenia** sprzęgła SPJ o momencie nominalnym  $M_n=3150$  Nm, średnicach otworów w piastach  $d_1=50$  mm,  $d_2=60$  mm, długościach otworów w piastach  $l_1=80$  mm,  $l_2=140$  mm, wielkości 003: (sposób oznaczania patrz strona A6-1):

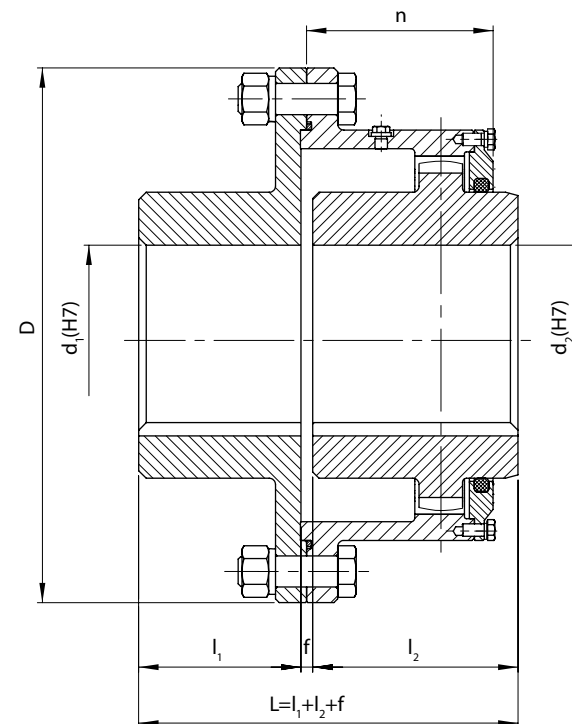
**Sprzęgło zębate jednostronne 3150-50/80-60/140-003 SPJ**

- z otworami wstępnymi – Sprzęgło zębate jednostronne 3150-**ow**/80-**ow**/140-003 SPJ

**Sprzęgła zębate jednostronne stosuje się parami przy użyciu wału dystansowego. W przypadku w którym wyklucza się niewspółosiowość czopów dopuszczalne jest zastosowanie pojedynczego sprzęgła SPJ.**

**Pokrywy dokręcane śrubami są stosowane od wielkości 005 do 009.**

**Wielkości 004 i mniejsze wykonywane są z pokrywami niedemontowanymi.**



Rowki wpustowe wykonujemy zgodnie ze zleceniem, standardowo wg PN-70/M-85005, z tolerancją Js9.

<sup>1)</sup> Na życzenie wykonujemy sprzęgła o długościach piast innych niż długości nominalne podane w tablicy.

<sup>2)</sup> Masę i moment bezwładności wyznaczono dla sprzęgieł z maksymalnymi otworami i nominalnymi długościami piast.

Moment nominalny $M_n$	$d_1, d_2$		$l_1, l_2$ <sup>1)</sup>		f	D	n	Maks. prędk. obrotowa	Moment bezwład. <sup>2)</sup>	Masa <sup>2)</sup>	Wielkość i typ sprzęgła	
	wstępny	max	nomin.	wydłuż.								
Nm	mm								$n_{max}$	l	m	-
									1/min	kgm <sup>2</sup>	kg	
710	20	40	50	110	5	160	47	3000	0,03	7,2	001 SPJ	
1400	30	50	80	110	5	185	62		0,052	13,3	002 SPJ	
3150	45	65	80	140	5	220	77		0,105	23,6	003 SPJ	
5600	50	80	110	170	5	250	98		0,212	37,6	004 SPJ	
11 800	65	100	120	210	10	330	115	2500	0,70	76,0	005 SPJ	
19 000	80	125	140	210	10	360	130	1500	1,15	108,3	006 SPJ	
30 000	100	160	170	300	10	430	150		3,55	167,7	007 SPJ	
50 000	120	190	170	350	10	500	162,5	1600	7,10	250,1	008 SPJ	
71 000	140	220	200	350	10	550	182,5	1250	13,7	336,5	009 SPJ	